

Mod.

GMB

Multi jet-wet dial



Mod. GMB

Getto multiplo, quadrante bagnato, lettura diretta. Realizzato nella versione per acqua fredda (30°C) nei calibri da \varnothing 15 a 50 mm (1/2" \div 2"). Particolarmente adatto per installazioni domestiche e industriali. Garanzia di lunga durata ed elevata precisione.

Mod. GMB

Vielfachwasserstrahl, nasses Ziffernblatt, Direktablesung. Produziert in der Version Kaltwasser (30°C) in den Durchmesser von 15 bis 50 mm (1/2 Zoll \div 2 Zoll). Besonders geeignet für Haus- und Industrieanlagen. Garantiert lange Haltbarkeit und erhöhte Genauigkeit.

Mod. GMB

Multi jet, wet dial, direct reading. Produced in the cold water version (30°C) in the diameters 15 to 50 mm (1/2" \div 2"). Particularly suitable for domestic and industrial installations. Long durability and elevated precision guaranteed.

Mod. GMB

Jet multiple, cadran noyé à lecture directe, disponible en la version pour eau froide (30°C) et dans les calibres de 15 à 50 mm (de 1/2" à 2"), particulièrement adapté à un usage domestique ou industriel, fiabilité dans le temps et précision élevée.

Mod. GMB

Chorro múltiple, esfera húmeda, lectura directa. Fabricado en las versiones para agua fría (30°C) en los calibres de \varnothing 15 a 50 mm (1/2" \div 2"). Particularmente adecuado para instalaciones domésticas e industriales. Garantía de larga duración y elevada precisión.

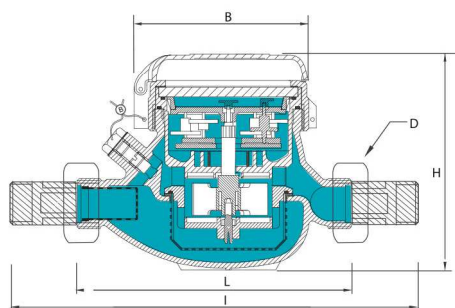
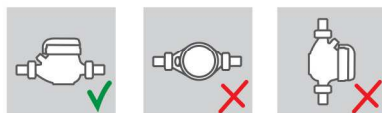
GMB modell

Többsugaras nedvesenfutó vízmérő hidegvízre (30 °C) az alábbi méretben elérhető: DN 15- 50 mm (1/2" - 2"). Felszerelhető háztartásokban és gyárakban. Hosszú élettartam garancia és garantáltan magas precizitás.

Technikai adatok

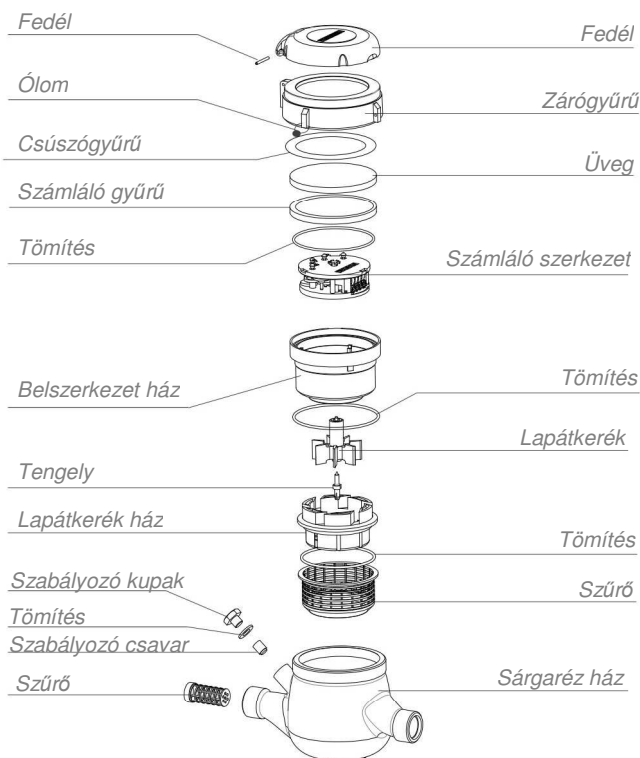
Méret		DN	mm in	15 (1/2")	20 (3/4")	25 (1")	32 (1 1/4")	40 (1 1/2")	50 (2")
	Túlerhelési áramlás Q ₄	m ³ /h		3,125	5	7,875	12,5	20	31,25
	Állandó kapacitás Q ₃	m ³ /h		2,5	4	6,3	10	16	25
R = 100 H	Átmeneti áramlás Q ₂	l/h		40	64	100,8	160	256	400
	Minimális áramlás Q ₁	l/h		25	40	63	100	160	250
R = 160 H	Átmeneti áramlás Q ₂	l/h		25	40	63	100	160	250
	Minimális áramlás Q ₁	l/h		15,63	25	39,38	62,5	100	156,25
	Indulási érzékenység	l/h		6	6	10	10	20	20
	Minimális leolvasás	l		0,05	0,05	0,05	0,05	0,05	0,05
	Maximális leolvasás	m ³		99,999	99,999	99,999	99,999	999,999	999,999
	Maximális nyomás terhelés	bar		16	16	16	16	16	16

Beszereleési pozíciók



Méreték - Súly

Méret	mm in	15 (1/2")	20 (3/4")	25 (1")	32 (1 1/4")	40 (1 1/2")	50 (2")
L	mm	145-165-190	190	260	260	300	300
l	mm	225-245-270	290	360	380	440	460
H	mm	109	111	117	117	153	172
B	mm	100	100	104	104	126	160
D	mm	3/4"	1"	1"1/4	1"1/2	2"	2"1/2
Súly	kg	1,35	1,45	2,04	2,11	4,58	7,25



Alap változat

- MID R100-H 2004/22/CE
- Csak hideg vizes 30 °C-os verzióban elérhető mechanikus jeladás, direkt olvasás 5 számgörgőn keresztül (6 számgörgős változat DN40 és DN50-es méreteknél) Közvetlen leolvasás
- Nedvesenfutó
- Forgatható fedél

Opcionális változatok

- MID R160-H 2004/22/CE