

B METERS



Woltman

típ. **WDE-K20**

nagyvízmérő



Mod. WDE-K20

Woltmann orizzontale a tamburo estraibile. Orologeria sigillata a trascinamento magnetico ed a lettura diretta su rulli numeratori. Anello orientabile su 360°. Utilizzo per industria ed irrigazione. Predisposizione per dispositivo lancia impulsi (applicabile anche dopo installazione). Materiali di prima qualità resistenti alla corrosione.



Mod. WDE-K20

Horizontaler "Woltmann" mit herausziehbarer Trommel. Versiegeltes Uhrwerk mit Magnetmitnahme. Direktablesung auf Zahlrollen. Um 360 Grad schwenkbarer Ring. Nutzbar für Industrie und Bewässerung. Vorbereitung für Impulsgebervorrichtung (auch nach der Installation anbringbar). Qualitativ hochwertigste korrosionsfeste Materialien.



Mod. WDE-K20

Compteur à hélice horizontale type Woltmann à tambour extractible, mécanisme de comptage étanche à transmission magnétique, lecture directe sur rouleaux numériques, cadran orientable à 360°, utilisé pour l'industrie et l'irrigation, pré-équipé pour dispositif lance impulsions (équipement possible après installation), construction en matériaux de première qualité résistants à la corrosion.



Mod. WDE-K20

Horizontal Woltmann with interchangeable insert. Sealed counter mechanism with magnetic transmission. Direct reading on numerical rolls. Dial can rotate 360°. Utilised for industry and irrigation. Pre-disposed for impulse switch (mountable even after installation). First quality materials resistant to corrosion.



Típ. WDE-K20

Hidegvíz mérésére /30°C/ Vízszintes és függőleges beépítésre Mérési osztály: B Alacsony nyomás-veszteség Széles mérési tartomány Impulzusadóval utólag is felszerelhető A számláló 360°-ban elfordítható

Technikai adatok - Technical features

| | | | | | | | | |
|---|-------------------|-----------|-----------|-----------|-----------|-----------|------------|------------|
| Méret Size | mm | 50 | 65 | 80 | 100 | 125 | 150 | 200 |
| Max. terhelhetőség Max flow rate | m ³ /h | 30 | 50 | 80 | 120 | 200 | 300 | 500 |
| Névleges térfogatáram Nominal flow | m ³ /h | 15 | 25 | 40 | 60 | 100 | 150 | 250 |
| Átmeneti térfogatáram Transition flow rate | m ³ /h | 3 | 5 | 8 | 12 | 20 | 30 | 50 |
| Min. térfogatáram Min flow | m ³ /h | 0,45 | 0,75 | 1,2 | 1,8 | 3 | 4,5 | 7,5 |
| Max. hőmérséklet Max temperature | °C | 30 | 30 | 30 | 30 | 30 | 30 | 30 |
| Max. üzemi nyomás Max working pressure | bar | 16 | 16 | 16 | 16 | 16 | 16 | 16 |
| Max. számkijelzés Max reading dial | m ³ | 9.999.999 | 9.999.999 | 9.999.999 | 9.999.999 | 9.999.999 | 99.999.999 | 99.999.999 |
| Min. számkijelzés Min reading dial | L | 2 | 2 | 2 | 2 | 2 | 20 | 20 |
| Mérési osztály Class | H | B | B | B | B | B | B | B |
| Mérési osztály Class | V | A | A | A | A | A | A | A |

Görgős számláló
Immediate reading by numerical rolls

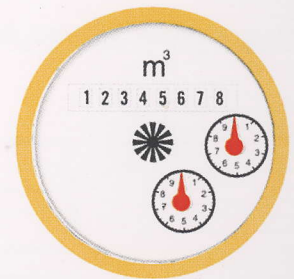
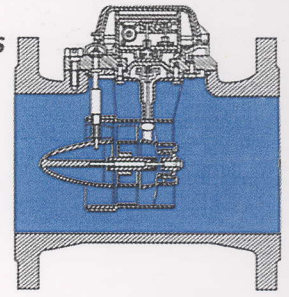
Hideg víz 30°C
Cold water 30°C

Mágneskuplung
Magnetic transmission

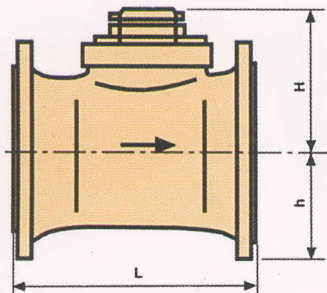
Turbinahajtás
Removable insert

Külső szabályozhatóság
External regulation device

Impulzusadóval felszerelhető
Impulse reader device on request

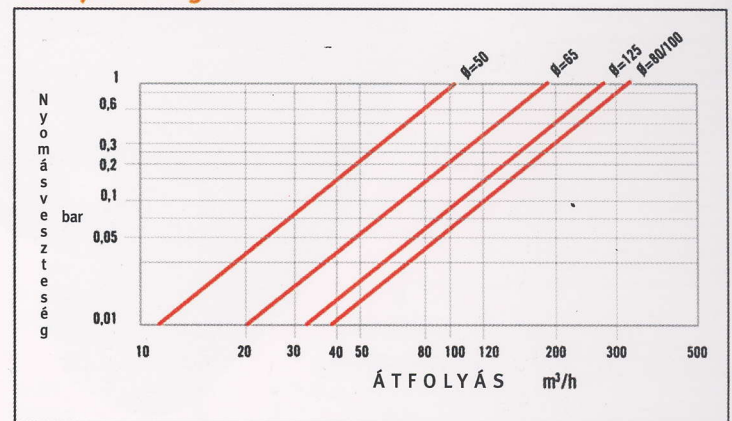


Méreték ábrázolása - Dimensions and weights

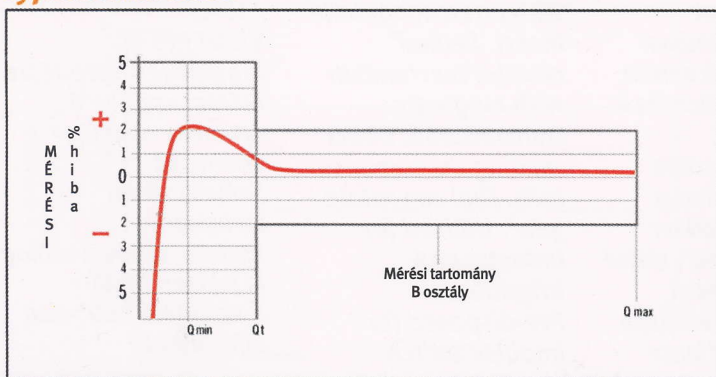


| | | | | | | | | |
|-----------------|----|------|-----|-----|-----|-----|------|-----|
| Méret Size | mm | 50 | 65 | 80 | 100 | 125 | 150 | 200 |
| L | mm | 200 | 200 | 225 | 250 | 250 | 300 | 350 |
| H | mm | 125 | 126 | 172 | 172 | 172 | 172 | 201 |
| h | mm | 75 | 83 | 95 | 105 | 120 | 135 | 160 |
| Súly Weights | Kg | 12,5 | 14 | 15 | 18 | 20 | 31,5 | 46 |

Nyomásvesztési diagram Loss of head diagram



Mérési hibagörbe Typical error curve



Nyomásvesztési diagram Loss of head diagram

